



UNIVERSIDADE FEDERAL DO PARANÁ
PROCESSO DE OCUPAÇÃO DE VAGAS REMANESCENTES
NÚCLEO DE CONCURSOS

Edital nº 09/2017 – UOVR/COPAP/NC/PROGRAD / UFPR
Prova Objetiva – 15/10/2017

INSCRIÇÃO	TURMA	NOME DO CANDIDATO
ASSINO DECLARANDO QUE LI E COMPREENDI AS INSTRUÇÕES ABAIXO:		ORDEM

128 – Música – Licenciatura - Vespertino

INSTRUÇÕES

1. Confira, acima, o seu número de inscrição, turma e nome. Assine no local indicado.
 2. Aguarde autorização para abrir o caderno de prova. Antes de iniciar a resolução das questões, confira a numeração de todas as páginas.
 3. Esta prova é constituída de 20 questões objetivas.
 4. Nesta prova, as questões objetivas são de múltipla escolha, com 5 alternativas cada uma, sempre na sequência **a, b, c, d, e**, das quais somente uma deve ser assinalada.
 5. A interpretação das questões é parte do processo de avaliação, não sendo permitidas perguntas aos aplicadores de prova.
 6. Ao receber o cartão-resposta, examine-o e verifique se o nome impresso nele corresponde ao seu. Caso haja qualquer irregularidade, comunique-a imediatamente ao aplicador de prova.
 7. O cartão-resposta deverá ser preenchido com caneta esferográfica preta, tendo-se o cuidado de não ultrapassar o limite do espaço para cada marcação.
 8. Não será permitido ao candidato:
 - a) Manter em seu poder relógios e aparelhos eletrônicos ou qualquer objeto identificável pelo detector de metais. Tais aparelhos deverão ser desligados e colocados OBRIGATORIAMENTE dentro do saco plástico, que deverá ser acomodado embaixo da carteira ou no chão. É vedado também o porte de armas.
 - b) Usar bonés, gorros, chapéus ou quaisquer outros acessórios que cubram as orelhas.
 - c) Usar fone ou qualquer outro dispositivo no ouvido. O uso de tais dispositivos somente será permitido quando indicado para o atendimento especial.
 - d) Levar líquidos, exceto se a garrafa for transparente e sem rótulo.
 - e) Comunicar-se com outro candidato, usar calculadora e dispositivos similares, livros, anotações, régua de cálculo, impressos ou qualquer outro material de consulta.
 - f) Portar carteira de documentos/dinheiro ou similares.
 - g) Usar óculos escuros, ressalvados os de grau, quando expressamente por recomendação médica, devendo o candidato, então, respeitar o subitem 5.5.5 do Edital.
 - h) Emprestar materiais para realização das provas.
- Caso alguma dessas exigências seja descumprida, o candidato será excluído do processo.**
9. A duração da prova é de 4 horas. Esse tempo inclui a resolução das questões e a transcrição das respostas para o cartão-resposta.
 10. Ao concluir a prova, permaneça em seu lugar e comunique ao aplicador de prova. Aguarde autorização para entregar o caderno de prova e o cartão-resposta.
 11. Se desejar, anote as respostas no quadro abaixo, recorte na linha indicada e leve-o consigo.

DURAÇÃO DESTA PROVA: 4 horas

✂

RESPOSTAS			
01 -	06 -	11 -	16 -
02 -	07 -	12 -	17 -
03 -	08 -	13 -	18 -
04 -	09 -	14 -	19 -
05 -	10 -	15 -	20 -

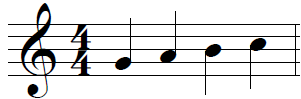
Conhecimentos
Específicos

01 - Qual é a fórmula de compasso para o compasso três do exemplo abaixo?



- a) 4/4
- b) 6/8
- c) 13/16
- ▶ d) 7/8
- e) 9/8

02 - Sobre o tetracorde do exemplo abaixo, é correto afirmar:



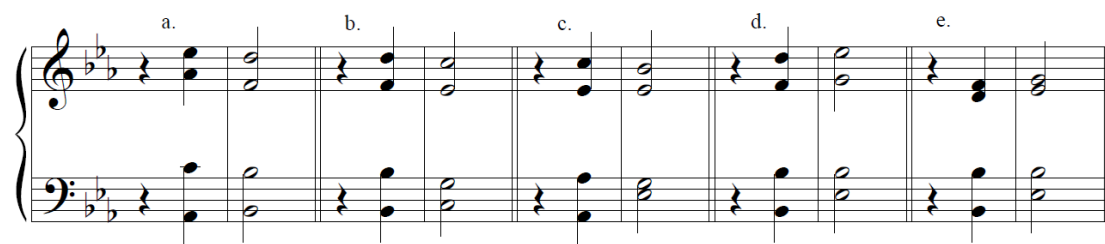
- a) É o primeiro tetracorde de Sol Maior e o primeiro tetracorde de Sol menor.
- b) É o segundo tetracorde de Sol Maior e o segundo tetracorde de Sol menor.
- ▶ c) É o primeiro tetracorde de Sol Maior e o segundo tetracorde de Dó Maior.
- d) É o segundo tetracorde de Fá Maior e o terceiro tetracorde de Mi Maior.
- e) É o primeiro tetracorde de Sol menor e o segundo tetracorde de Dó menor.

03 - Assinale a alternativa que apresenta corretamente, e em ordem, a INVERSÃO dos intervalos abaixo.



- a) Terça menor, Sétima Maior, Sétima diminuta, Sexta menor, Segunda Aumentada, Segunda menor.
- ▶ b) Sexta Maior, Segunda menor, Segunda Aumentada, Terça Maior, Sétima diminuta, Sétima Maior.
- c) Terça Maior, Sétima menor, Sétima Aumentada, Sexta Maior, Segunda Diminuta, Segunda Maior.
- d) Sexta menor, Segunda Maior, Segunda diminuta, Terça menor, Sétima Aumentada, Sétima menor.
- e) Terça menor, Sétima menor, Sétima diminuta, Sexta Maior, Segunda diminuta, Segunda menor.

04 - Quais são, respectivamente, os tipos de cadência exemplificados no trecho em Eb Maior abaixo?



- a) Meia Cadência, Cadência Deceptiva, Cadência Plagal, Cadência Autêntica Perfeita, Cadência Autêntica Perfeita.
- b) Cadência Deceptiva, Meia Cadência, Cadência Autêntica Perfeita, Cadência Plagal, Cadência Autêntica Imperfeita.
- c) Cadência Autêntica Imperfeita, Cadência Autêntica Imperfeita, Meia Cadência, Meia Cadência, Cadência Autêntica Perfeita.
- d) Cadência Plagal, Cadência Deceptiva, Meia Cadência, Cadência Autêntica Perfeita, Cadência Autêntica Perfeita.
- ▶ e) Meia Cadência, Cadência Deceptiva, Cadência Plagal, Cadência Autêntica Perfeita, Cadência Autêntica Imperfeita.

05 - Sobre a relação entre acordes e tonalidades, identifique como verdadeiras (V) ou falsas (F) as seguintes afirmativas:

- () A subdominante de Si bemol Maior é Mi bemol Maior.
- () A tônica relativa de Mi bemol Maior é Dó Maior.
- () Ré sustenido Maior é uma tonalidade vizinha direta de Sol sustenido Maior.
- () A tonalidade homônima de Sol Maior é Sol menor.

Assinale a alternativa que apresenta a sequência correta, de cima para baixo.

- a) F – V – F – V.
- b) V – F – V – F.
- c) V – F – F – V.
- ▶ d) V – F – V – V.
- e) V – V – F – V.

06 - Sobre instrumentos transpositores, considere as seguintes afirmativas:

1. A parte do contrabaixo é escrita uma oitava acima do som real a ser produzido pelo instrumento.
2. O violino, a viola e o violoncelo não são instrumentos transpositores.
3. O trompete em Sib soa uma terça abaixo da nota escrita.
4. A parte da viola, além de ser preferencialmente escrita em clave de Dó, soa uma terça acima da nota escrita.

Assinale a alternativa correta.

- a) Somente a afirmativa 3 é verdadeira.
- b) Somente a afirmativa 4 é verdadeira.
- ▶ c) Somente as afirmativas 1 e 2 são verdadeiras.
- d) Somente as afirmativas 1, 2 e 3 são verdadeiras.
- e) Somente as afirmativas 1, 3 e 4 são verdadeiras

07 - Com relação ao contraponto modal, identifique como verdadeiras (V) ou falsas (F) as seguintes afirmativas:

- () O movimento contrário entre duas vozes é preferível em contrapontos de qualquer espécie, com exceção da quarta espécie.
- () Movimentos paralelos são proibidos em contraponto modal.
- () A única dissonância permitida em segunda espécie é a nota de passagem, em tempo fraco.
- () A única espécie que permite o início com uma dissonância é a quinta espécie.
- () As suspensões 7-6, 4-3 e 2-3 são comuns no contraponto em quarta espécie.

Assinale a alternativa que apresenta a sequência correta, de cima para baixo.

- ▶ a) F – F – V – F – V.
- b) V – V – F – V – F.
- c) V – V – V – V – F.
- d) V – V – V – V – V.
- e) F – F – F – F – V.

08 - Compositor brasileiro, nascido em 1897 e falecido em 1973 no Rio de Janeiro, é considerado um dos maiores compositores da música popular brasileira por ter contribuído diretamente para que o choro chegasse a uma forma musical definitiva. Tocava saxofone e flauta e fez parte do conjunto Oito Batutas. Foi arranjador da gravadora RCA Victor e tem “Rosa”, “Lamentos” e “Sofres porque queres” entre as composições mais conhecidas.

O compositor mencionado é:

- a) Ary Barroso.
- ▶ b) Pixinguinha.
- c) Cartola.
- d) Ernesto Nazareth.
- e) Heitor Villa-Lobos.

09 - “Música Viva” foi o nome dado a um movimento musical brasileiro, ativo entre 1939 e 1948, que reagia ao nacionalismo brasileiro com uma visão vanguardista. O compositor que NÃO participou desse movimento é:

- a) Cesar Guerra Peixe.
- b) Edino Krieger.
- c) H. J. Koellreuter.
- d) Claudio Santoro.
- ▶ e) Camargo Guarnieri.

10 - Considere o seguinte trecho:

“Quando ouvimos uma melodia principal acompanhada por acordes, a textura é _____. A atenção é focada para a melodia, que é apoiada e colorida por sons de interesse subordinado.”

Assinale a alternativa que completa corretamente o espaço em branco.

- ▶ a) homofônica.
- b) monofônica.
- c) polifônica.
- d) uníssona.
- e) melódica.

11 - Quais dos seguintes elementos musicais se estabeleceram no Classicismo?

- a) A opera, a fuga, o baixo contínuo.
- ▶ b) O quarteto de cordas, a forma sonata, o baixo de Alberti.
- c) O poema sinfônico, a escrita polifônica, o baixo de lamento.
- d) A suíte, o lied, o madrigal.
- e) O moteto, a miniatura, o estudo para piano.

12 - O "Estilo Galante", movimento estético que coexistiu com o fim do período Barroco e o início do Classicismo, procurava o retorno a simplicidade, em contraste com a complexidade do Barroco tardio, através de melodias curtas de caráter mais cantável e uma harmonia reduzida, enfatizando a tônica e a dominante. Qual compositor fez parte dessa corrente estética?

- ▶ a) Johann Christian Bach.
- b) Giovanni Gabrieli.
- c) Claudio Monteverdi.
- d) L.v. Beethoven.
- e) J.B. Lully.

13 - Considere o seguinte trecho:



A partir das características composicionais, é correto afirmar que a peça acima foi composta entre os anos de:

- a) 1100 e 1200.
- b) 1340 e 1530.
- c) 1620 e 1700.
- ▶ d) 1710 e 1750.
- e) 1770 e 1830.

14 - Considere o seguinte trecho:

SUPERIUS

El gril - lo el gril-lo è buon can - to - re, che tie - ne lon - go

ALTUS

El gril - lo el gril-lo è buon can - to - re, che tie - ne lon - go

TENOR

El gril - lo el gril-lo è buon can - to - re, che tie - ne lon - go

BASSUS

El gril - lo el gril-lo è buon can - to - re, che tie - ne lon - go

A partir das características composicionais, é correto afirmar que a peça acima foi composta entre os anos de:

- a) 1150 e 1240.
- ▶ b) 1440 e 1520.
- c) 1750 e 1800.
- d) 1650 e 1700.
- e) 1700 e 1750.

15 - Considere o seguinte trecho:

Contra.

Quam pul - chra es et quam de - co - ra, ca - ris - si - ma, in de - li - ci - is tu -

Tenor.

Quam pul - chra es et quam de - co - ra, ca - ris - si - ma, in de - li - ci - is

A partir das características composicionais, é correto afirmar que a peça acima foi composta entre os anos de:

- ▶ a) 1390 e 1453.
- b) 1500 e 1574.
- c) 1590 e 1652.
- d) 1680 e 1718.
- e) 1800 e 1842.

16 - Considere o seguinte trecho:

A partir das características composicionais, é correto afirmar que a peça acima foi composta entre os anos de:

- a) 1630 e 1670.
- b) 1670 e 1700.
- c) 1700 e 1750.
- ▶ d) 1750 e 1810.
- e) 1560 e 1630.

O exemplo musical abaixo é referência para as questões 17, 18, 19 e 20.

17 - Qual é a progressão harmônica dos quatro primeiros compassos?

- a) I - I⁶ - V⁶ - V⁶₄ - V⁷ - I⁶₄ - IV - I⁶ - V⁴₃ - I
- b) I - I⁶ - V⁴₃ - I⁶ - IV - V - IV - I⁶₄ - V⁷ - I
- c) I - V - IV⁶₅ - I - IV - V⁶₅ - I - vii^{o6}/V - I⁶₄ - V
- d) I - IV - V - I - vi⁷ - VII⁷ - I - ii - I - IV
- ▶ e) I - I⁶ - V⁶ - V⁴₃ - vi⁷ - V⁶ - I - ii⁶ - I⁶₄ - V

18 - Se a peça fosse transposta à tonalidade de sua mediante, qual progressão harmônica representaria os quatro primeiros compassos?

- a) III - I⁷ - III⁶₄ - vii - III⁶ - I⁴₃ - IIII - IV - V - I
- b) I - V⁴₃ - I⁶ - IV - I⁶₄ - V⁷ - I - V - III - I
- ▶ c) I - I⁶ - V⁶ - V⁴₃ - vi⁷ - V⁶ - I - ii⁶ - I⁶₄ - V
- d) III - i - III⁷ - II⁷ - III - iv - III - VII⁷ - II - III
- e) iii - VII⁶₅ - iii - v⁶₅ - iii - vii^{o6}/V - iii⁶₄ - v⁶ - v⁷ - iii

19 - Qual é a estrutura dos oito primeiros compassos?

- a) Sonatina.
- b) Apresentação - Continuação.
- c) Grupo de três frases.
- d) Período Contrastante.
- ▶ e) Período Paralelo.

20 - Qual é a forma da peça?

- a) AABBA.
- b) ABACA.
- ▶ c) ABA'.
- d) AABB.
- e) Sonata.